

GAT Key Tag 7xxx Schlüsselanhänger

Anwendung

Die Schlüsselanhänger GAT Key Tag 7000, 7100, 7200 und 7300 sind hochwertige Datenträger zur komfortablen Personenidentifikation in Zutrittskontrollanlagen, Zeiterfassungsgeräten, Wertkarten-, Ticket- und Cashless Payment Systemen, an Umkleide-, Depot- oder Werkzeugerschranken sowie anderen Anwendungsgebieten.

Durch den Rahmen aus poliertem Edelstahl ist der Schlüsselanhänger elegant und langlebig. Aufgrund der hochwertigen Beschaffenheit sowie der präzisen Ultraschallverschweißung ist der Einsatz auch in anspruchsvollen und sensiblen Umgebungen möglich. Die freie Wahlmöglichkeit der RFID Technologie erlaubt es zudem, den Datenträger sicherheitstechnisch auf das höchste Niveau zu heben.

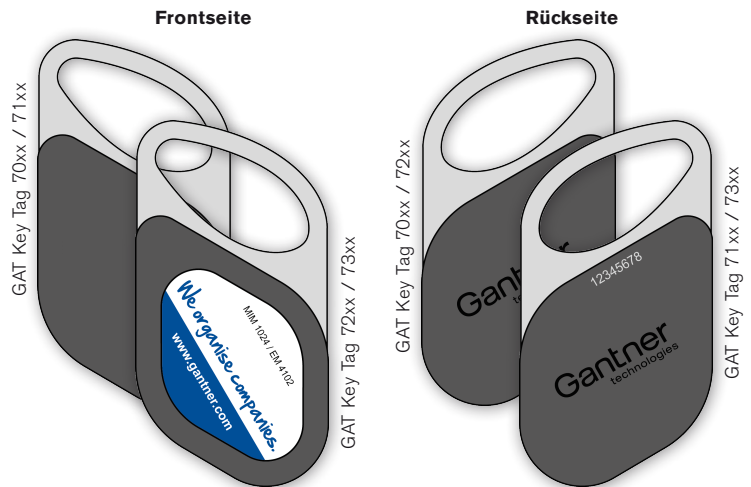
Funktionsbeschreibung

Die RFID Chips in verschiedenen Technologien sind in den Schlüsselanhängern integriert. Das Schreiben und Lesen erfolgt berührungslos über ein Hochfrequenz-Feld, das gleichzeitig die Energieversorgung der Schlüsselanhänger übernimmt. Dadurch benötigen die GAT Key Tag 7xxx keine Batterien und sind gleichzeitig unempfindlich gegenüber Schmutz, Öl, Wasser etc.

Jeder GAT Key Tag 7xxx ist durch den eingebauten RFID Chip ein Unikat und kann abhängig von der Wahl der RFID Technologie vom einfachen Read-only Identifikationsmittel bis zum hochsicheren Datenträger mit Verschlüsselung und Sicherheitsmechanismen bis EAL 5+ eingesetzt werden.

Highlights

- Massiver Rahmen aus poliertem Edelstahl
- Robustes Kunststoffgehäuse mit planer Vorder- und Rückseite
- Kundenspezifische Bedruckung auf der Frontseite möglich
- Nummerierung durch Laserbeschriftung im Kunststoffteil möglich
- Keine Batterie notwendig
- Berührungslos Lesen und Schreiben über HF
- Erhältlich mit unterschiedlichen RFID Chiptypen
- Ultraschallverschweißt
- Flach am Schlüsselbund tragbar
- Vielseitige Einsatz- und Anwendungsmöglichkeiten



Bestellhinweise

Bezeichnung	Artikel-Nr.
GAT Key Tag 7000, <Typ> Schlüsselanhänger Edelstahl/Kunststoff (Farbe anthrazit), codiert	-
GAT Key Tag 7100, <Typ> Schlüsselanhänger Edelstahl/Kunststoff (Farbe anthrazit), mit Laserbeschriftung auf der Rückseite, codiert	-
GAT Key Tag 7200, <Typ> Schlüsselanhänger Edelstahl/Kunststoff (Farbe anthrazit), Frontseite mit GANTNER-Design, codiert	-
GAT Key Tag 7200, <Typ> <Customer> Schlüsselanhänger Edelstahl/Kunststoff (Farbe anthrazit), Frontseite mit kundenspezifischem Design, codiert	-
GAT Key Tag 7300, <Typ> Schlüsselanhänger Edelstahl/Kunststoff (Farbe anthrazit), Frontseite mit GANTNER-Design, Laserbeschriftung auf der Rückseite, codiert	-
GAT Key Tag 7300, <Typ> <Customer> Schlüsselanhänger Edelstahl/Kunststoff (Farbe anthrazit), Frontseite mit kundenspezifischem Design, Laserbeschriftung auf der Rückseite, codiert	-

<Typ> Angabe des Chip-Typs (siehe Technische Daten, Seite 2)
<Customer> ... Kennzeichnung für kundenspezifische Bedruckung

Technische Daten

Spannungsversorgung:	ohne Batterie, berührungslos über das Schreib-/Lesefeld	Schreib-/Lesereichweite:	bis zu 50 mm
Datenspeicher:	256 bis 4096 Byte EEPROM (abhängig vom Chiptyp)	Schreibzyklen:	100.000 (abhängig vom Chiptyp)
RFID Typen:	LEGIC®, MIFARE™, ISO 15693, Proxy	Gehäusematerial:	Kombination aus Kunststoff PVC und poliertem Edelstahl
Lesefrequenzen:	13,56 MHz, 125 kHz	Farbe:	anthrazit
Chiptypen (einzeln):	<Typ> - MIM1024 LEGIC prime MIM1024 - MIM1024ST LEGIC prime MIM1024 SUPERTAG - ATC128 LEGIC advant ATC128-MV210 - ATC1024 LEGIC advant ATC1024-MV110 - ATC2048 LEGIC advant ATC2048-MP110 - ATC4096 LEGIC advant ATC4096-MP311 - CTC4096 LEGIC advant/prime CTC4096-MP410 - S50 MIFARE Classic 1k S50 - S70 MIFARE Classic 4k S70 - D41 MIFARE DESFire 4k ev1 - D81 MIFARE DESFire 8k ev1 - D4SP MIFARE DESFire 4k ev1 SPEED - D8SP MIFARE DESFire 8k ev1 SPEED - EM4102 PROXY EM 4102	Abmessung:	59,5 x 31,4 x 5,4 mm
Chiptypen (Kombinationen):	<Typ> - MIM256/EM4102 LEGIC prime MIM256 + PROXY EM4102 - MIM256/S50 LEGIC prime MIM256 + MIFARE Classic 1k S50 - MIM256/D41 LEGIC prime MIM256 + MIFARE DESFire 4k ev1 - MIM1024/EM4102 LEGIC prime MIM1024 + PROXY EM4102 - MIM1024/S50 LEGIC prime MIM1024 + MIFARE Classic 1k S50 - MIM1024/D41 LEGIC prime MIM1024 + MIFARE DESFire 4k ev1 - S50/EM4102 MIFARE Classic 1k S50 + PROXY EM4102	Zul. Umgebungstemperatur:	-20°C bis +70°C

Abmessungen

